

Moin, Moin und Grüß Gott!

Als Unternehmer sind wir uns einig — ohne die fortwährende Anpassung, an die sich ändernden Rahmenbedingungen des Marktumfeldes, gibt es keine Entwicklung und kein Wachstum. Die Geschwindigkeit und der Umfang der Änderungen übersteigen jedoch bisweilen unsere Vorstellungskraft, aber es bieten sich gleichzeitig so viele Chancen, wie schon lange nicht mehr.

Mit MiTek Industries als Partner stehen Sie auf sicheren Füßen und können ruhigen Gewissens den Schritt nach vorne wagen. Ob Start Up oder mittelständisches Unternehmen — sprechen Sie uns an! Der Erfolg unserer Kunden spricht für sich.

**Viel Spaß beim Lesen der aktuellen MiTek News wünscht Ihnen**  
**Oliver Amandi und das MiTek Team**

## Liefersicherheit und Preisstabilität

An dem Rauf und Runter der Rohstoffmärkte können auch wir nichts ändern, aber als internationaler Konzern bieten wir eine große Verlässlichkeit und Stabilität. So können wir nicht nur unsere Lieferfähigkeit auch in Krisenzeiten hochhalten, sondern auch eine mittelfristige Preispolitik gestalten, die es Ihnen ermöglicht sicher zu kalkulieren.

Wir sind im Hintergrund aktiv, damit Sie im täglichen Wettbewerb ohne Einschränkungen Ihre Projekte abwickeln können. Zuverlässigkeit ist unser oberstes Gebot.



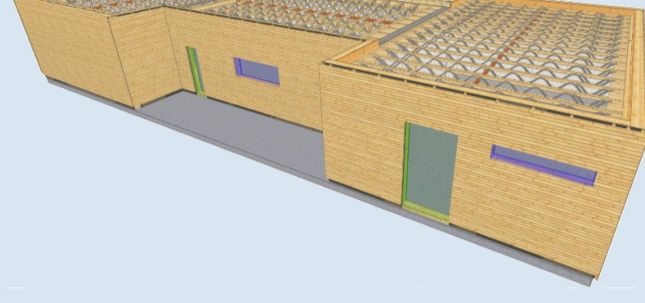
Einen großen Dank an alle Kunden und Mitarbeiter dafür, dass die Zusammenarbeit so vertrauensvoll und reibungslos funktioniert.

Verfasst von: Oliver Amandi, MiTek Geschäftsführung

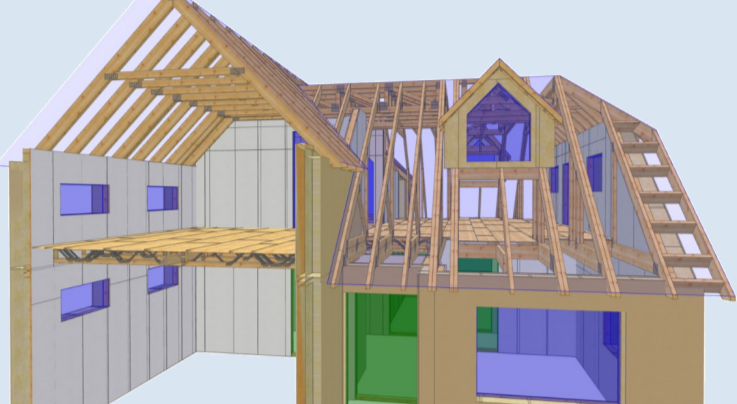
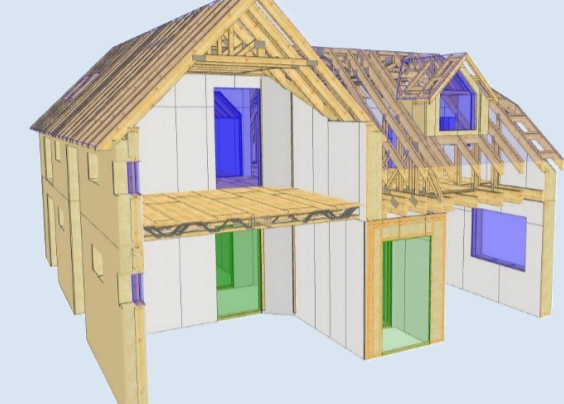
## Chance: HOLZRAHMENBAU

Das neue Wandmodul in Pamir bietet sehr weitreichende Möglichkeiten im Holzrahmenbau zu planen und die entsprechenden Bauelemente für Wand & Decken zu fertigen. Somit kann nun in Pamir die vollständige Gebäudeplanung in Nagelplattenbinderbauweise vorgenommen werden.

Mehrschichtige Wandaufbauten mit Stoß-, Eck-, Boden- und Deckenverschneidungen werden mit einfach verständlichen Dialogen in den F4-Herstellereinstellungen sowie in den Eigenschaften zur Vorlage angelegt.



Das Gebäudemodell kann mehrere Geschosse enthalten, die mit unterschiedlichen Konstruktionsdetails und den Voreinstellungen weitgehend automatisch ausgeführt werden können. Somit können Posi-Joist™ Decken und Nagelplattenbinder im Verbund mit Holzrahmenbauwänden in einem Zug geplant werden.



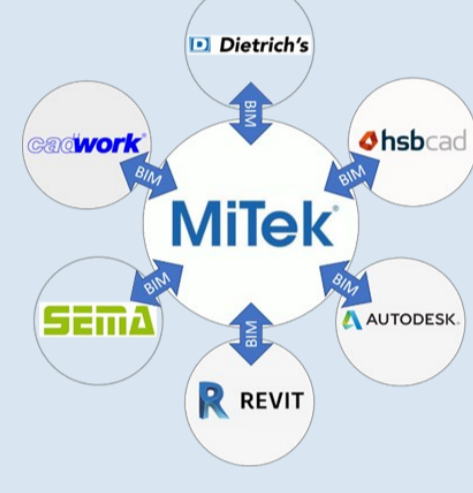
Sprechen Sie uns an! Online oder auch in Webinaren zeigen wir Ihnen gerne weitere Details.

Verfasst von: Oliver Amandi, MiTek Geschäftsführung

## Chance: BIM—INDUSTRIELLER HOLZBAU

Die durchgängige Planung im mehrgeschossigen Wohnbau erfordert die enge Zusammenarbeit von Architekten, Planern, Statikern und dem ausführenden Holzbaubetrieb. Je besser die Daten zwischen den verschiedenen CAD-Systemen zirkulieren können, umso einfacher wird die Zusammenarbeit und umso effektiver können teure Planungsfehler vermieden werden.

Mit Pamir setzt MiTek Maßstäbe im industriellen Holzbau und ermöglicht es so die Nagelplattenbinderbauweise mit beliebigen anderen Bauweisen zu mischen, um die Vorteile der unterschiedlichen Bauweisen optimal auszunutzen und umsetzen zu können.



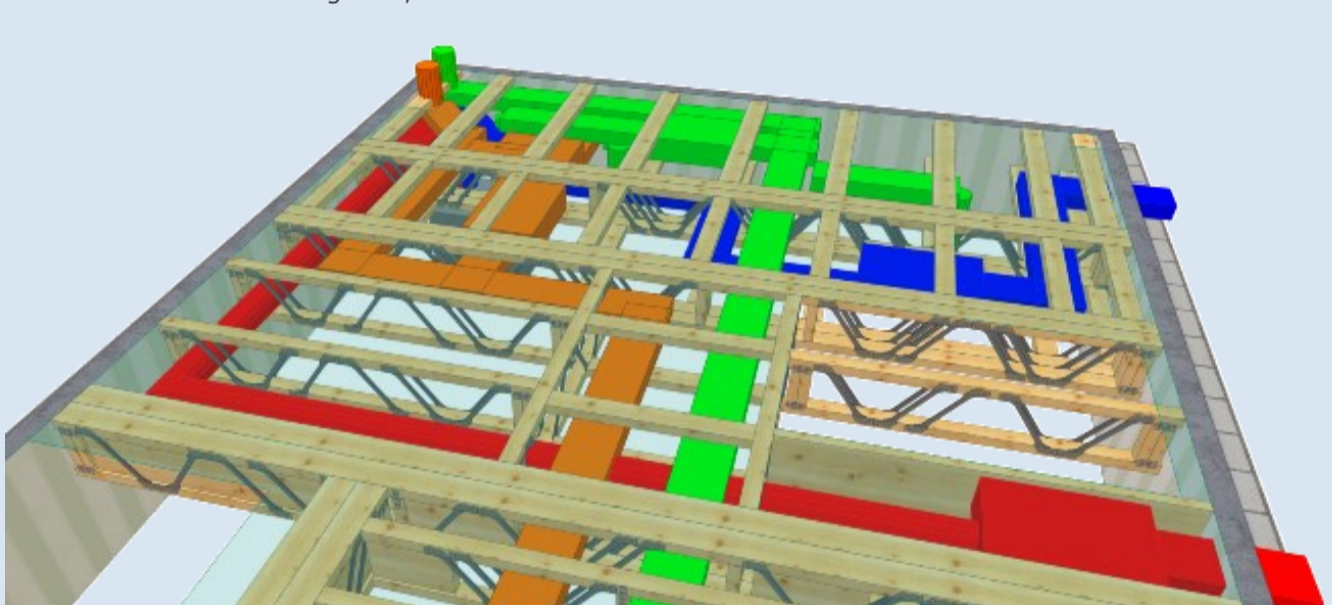
MiTek versteht BIM als ein eigenständiges Gebäudemodell, das der Holzbauplaner und Statiker nach Bedarf für die eigene Planung nutzt sowie vorhandene Bauteile bearbeitet oder eigene Bauteile neu hinzufügt. Mit Pamir stellt MiTek der Holzbaubauindustrie eine extrem leistungsfähige Kommunikationsplattform zur Verfügung, die es ermöglicht zu jedem Zeitpunkt und zu jeder Planungsphase das Gebäudemodell mit Nagelplattenbindern und Posi-Joist™-Trägern für Dach-Wand-Decke detailliert zu planen und zu vervollständigen.

Noch nie war industrieller Holzbau so einfach, flexibel und effektiv wie mit Pamir von MiTek. Nutzen Sie diese Möglichkeiten und sprechen Sie Architekten, Bauträger oder Fertighaushersteller gezielt an!

Verfasst von: Oliver Amandi, MiTek Geschäftsführung

## Chance: POSI-JOIST™ DACH- & DECKENELEMENTE

Besonders im mehrgeschossigen Wohnbau bietet das Posi-Joist™-System klare Vorteile in der Planung und Bauausführung. So kann in Pamir die gesamte Haustechnik per BIM übernommen und direkt in der Detailplanung, schalltechnischen Untersuchungen für das MiTek Deckenträgersystem Posi-Joist™ finden Sie auf [www.mitek.de](http://www.mitek.de) unter [Ressourcen](#) | [Downloads](#) | [Posi-Joist](#) | [Posi-Joist™ Schallschutz](#) | [ift-Zeugnisse](#).



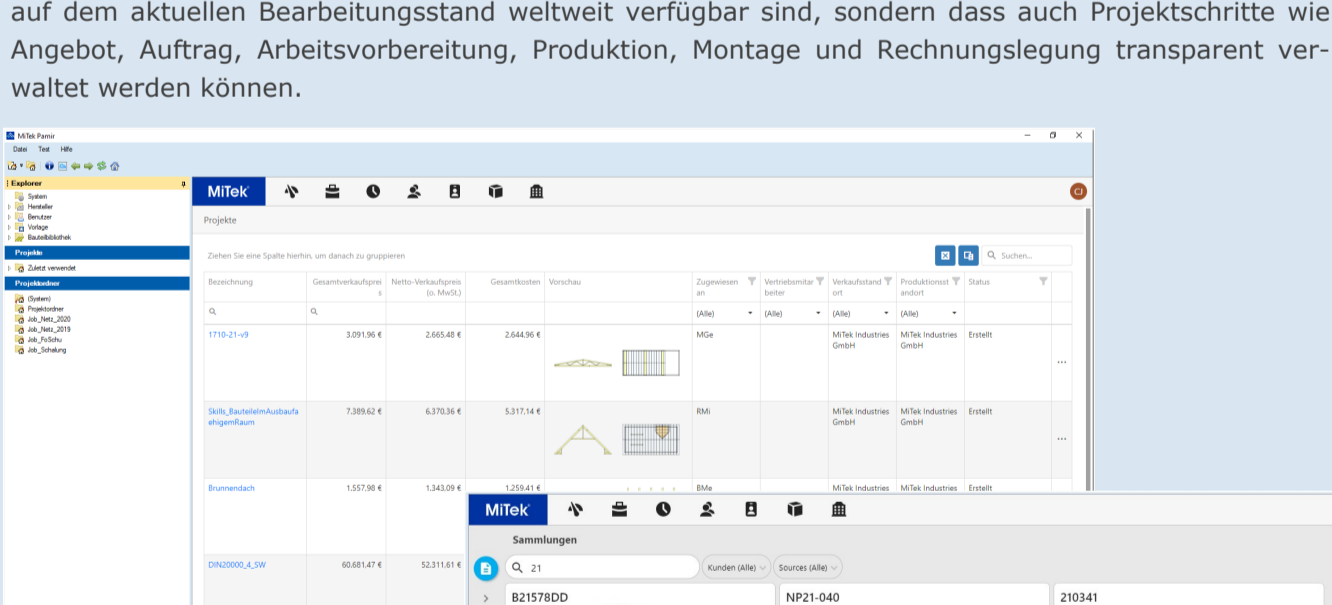
Für die Gebäudeklassen 1 bis 3 stehen 7 schalltechnisch geprüfte Deckenaufbauten zur Verfügung, die auch brandschutztechnisch angepasst werden können. Die Prüfberichte zu den am ift in Rosenheim durchgeführten, schalltechnischen Untersuchungen für das MiTek Deckenträgersystem Posi-Joist™ finden Sie auf [www.mitek.de](http://www.mitek.de) unter [Ressourcen](#) | [Downloads](#) | [Posi-Joist](#) | [Posi-Joist™ Schallschutz](#) | [ift-Zeugnisse](#).

Verfasst von: Oliver Amandi, MiTek Geschäftsführung

## Chance: HOMEOFFICE MIT MITEK MANAGEMENT

Einzigartig im Holzbau ist die Möglichkeit die gesamte Projektabwicklung in Pamir mit MiTek Management, per Internet von jedem beliebigen Heimarbeitsplatz erreichbar, umzusetzen. Mit dieser cloudbasierten Software steht eine effiziente und kostensenkende Lösung zur direkten Einbindung von ortsunabhängigen Mitarbeitern zur Verfügung.

Die vielfältigen Möglichkeiten von MiTek Management sorgen dafür, dass nicht nur die Projekte immer auf dem aktuellen Bearbeitungsstand weltweit verfügbar sind, sondern dass auch Projektschritte wie Angebot, Auftrag, Arbeitsvorbereitung, Produktion, Montage und Rechnungslegung transparent verwaltet werden können.



Sprechen Sie uns an! Die Zeit ist gut investiert, denn MiTek Management eröffnet Ihnen mit einem Mausklick neue Möglichkeiten, um mit bestehenden oder zusätzlichen Mitarbeitern kostengünstig, transparent und effektiv Projekte, unabhängig von der Anwesenheit im Büro, realisieren zu können.

Verfasst von: Oliver Amandi, MiTek Geschäftsführung

## Chance: PAMIR SKILLS WEBINARE

### Erweitern Sie Ihre Fähigkeiten in Pamir

Im Zweiwochenrhythmus werden von MiTek jeweils mittwochs um 9:30 Uhr kurze Pamir-Präsentationen angeboten. Damit erhalten Sie die Möglichkeit, Ihre Fähigkeiten im Umgang mit Pamir zu spezifizieren und weiter zu erweitern. Die jeweils ca. 20-minütigen Live-Veranstaltungen, die bereits seit Mitte April stattfinden, können auch weiterhin direkt besucht oder zu einem späteren Zeitpunkt als Aufzeichnung angesehen werden. Auf unserer Supportseite können Sie die aktuellen Aufzeichnungen unter [Pamir | Movies | Movies Webinare](#) sowie zahlreiche weitere Movies rund um Pamir aufrufen.

Eine Übersicht der geplanten Skills Webinare mit den angebotenen Themen und Terminen finden Sie auf unserer Homepage unter der Rubrik [Ressourcen](#) | [Events](#). Evtl. interessiert auch Sie das eine oder andere Thema.



Verfasst von: Felix Häßlein

## Chance: KUNDENBERATUNG & PRÄSENTATION

Mit MiTek 3D können Sie ganz einfach jedes Projekt aus Pamir auf der Internetplattform als 3D-Modell zur Verfügung stellen. Realitätsgetreu, mit allen Bauteilen und Verbindern, kann so der Kunde, Planer, Architekt oder auch die Montagemannschaft alle Details der Konstruktion, egal ob auf dem Smartphone, Tablet oder Laptop, sehen und kontrollieren.



Sie können die Links zu den 3D-Modellen auch für die eigene Homepage nutzen und so immer Ihre aktuellen Projekte präsentieren.

Nutzen Sie die Möglichkeit und heben Sie Ihren Betrieb in der Kundenliste und auf der Karte unter <https://www.mitek.de/manufacturers/> mit einigen 3D Projekten hervor!

MiTek 3D ist kostenlos und bietet Ihnen zusätzliche Vorteile, die nur einen Mausklick entfernt sind und das Erscheinungsbild Ihres Betriebes steigern.

Kontaktieren Sie uns noch heute und profitieren Sie ab sofort von der professionellen 3D Präsentation Ihrer Projekte!

Verfasst von: Oliver Amandi, MiTek Geschäftsführung