

Grüß Gott und Moin, Moin!

Wer hätte gedacht, dass 2019 so gut läuft? Auch wenn die Exportwirtschaft schon wieder von der nahenden Krise redet, die Baubranche ist auf Rekordniveau unterwegs und wird auch 2020 dank niedriger Zinsen, fehlenden Wohnraums, hoher Mieten und Wohnbauprogrammen auf hohem Niveau bleiben. Haben Sie schon einmal eine Immobilienmesse in Ihrer Nähe besucht und Kontakte zu Wohnbau-firmen und Immobilieninvestoren gesucht?

Unser Tipp für 2020: Nutzen Sie die Vorteile von Pamir, machen Sie Produktion und Organisation fit für die Anforderungen des Wohnbaus und sichern Sie sich jetzt Marktanteile mit industriell vorgefertigten NP-Bindern. Prüfbare Statik, genormte Qualität, CE-Kennzeichnung und Termintreue – NP-Binder können mehr als der traditionelle Abbund. Wir unterstützen Sie gerne mit Rat und Tat.

**Viel Spaß bei der Lektüre
wünscht Ihnen
Oliver Amandi und das MiTek Team**

Die gute Nachricht zuerst

Lager voll, Preise stabil. Nun nur noch das Wetter mitspielen. Zögern Sie nicht! Wir garantieren Ihnen eine optimale Verfügbarkeit des gesamten Sortiments und schnellste Lieferung. Egal, ob Sie größere Mengen für einen schnellen Start im Frühling einlagern wollen oder lieber projektbezogen kleinere Mengen bestellen – unser Lager und Logistik Team steht für Sie bereit.

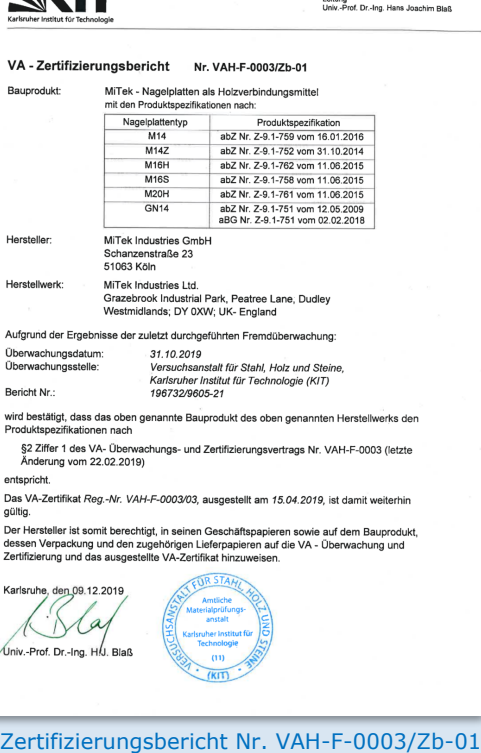


Walter Imbschweiler im Lager

Unser Tipp: Prüfen Sie die Einstellungen der Plattenliste in Pamir und nutzen Sie die Möglichkeiten für eine stärkere Standardisierung der Nagelplattengrößen im Wohnbau. Eine optimierte Lagerhaltung verringert den Kapitaleinsatz und erhöht die Liquidität.

Verfasst von: O. Amandi,
MiTek Geschäftsführung

Qualität verpflichtet freiwillige Fremdüberwachung der Plattenproduktion



Seit geraumer Zeit wird die Produktion von MiTek Industries im **6-Monats-Rhythmus** vom KIT (Karlsruher Institut für Technologie u.d.L. Univ.-Prof. Dr.-Ing. Blaß) überprüft und zertifiziert. Die freiwillige Fremdüberwachung (VA-Zertifizierungsbericht Nr. VAH-F-0003) ist ein wesentlicher Bestandteil der Qualitätskontrolle für MiTek Nagelplatten und umfasst alle NP-Produkte, von der 1,0mm-Platte bis hin zu den 2,0mm-Platten. Kaum ein anderer Hersteller in Europa verfügt über eine so engmaschige und transparente Qualitätskontrolle seiner Nagelplatten. Somit ist jederzeit gewährleistet, dass die aktuell hergestellten Produkte fortwährend mit den Produktspezifikationen in den Zulassungen übereinstimmen.

Qualität und Innovation im Nagelplattenbinderbau haben einen Namen – MiTek.
Warum sollte man mit weniger zufriedener sein?

Verfasst von: O. Amandi,
MiTek Geschäftsführung

Verstärkung für 2020

Zu Beginn des neuen Jahres verstärkt sich das MiTek Team durch Herrn Dipl.-Ing. (FH) Mario Gelhard. Herr Gelhard hat einen vielschichtig technischen Hintergrund und ist international erfahren. Als ausgebildeter Tischler und Holzingenieur schlägt sein Herz für den Holzbau, indem er einen soliden Hintergrund hat und Erfahrungen im industriellen, elementierten Holzbau mitbringt. Im Schwerpunkt wird er im Bereich Technische Dienstleistungen, vornehmlich in der Projektierung und Bemessung sowie der Arbeitsvorbereitung für die Produktion und Montage von NP-Binderkonstruktionen, tätig sein. Mittelfristig wollen wir somit den Statik-Service wieder stärker auf- und ausbauen, um Engpässen in der Projektbearbeitung entgegenzuwirken. Herr Gelhard wird in unserem Kölner Büro verankert sein. Sie werden unseren neuen Mitarbeiter sicherlich schon in Kürze bei Schulungsterminen oder am Telefon kennenlernen.



Mario Gelhard – neuer MiTek Mitarbeiter ab 2020

Wir freuen uns sehr über die Verstärkung und wünschen Herrn Gelhard einen guten und erfolgreichen Start.

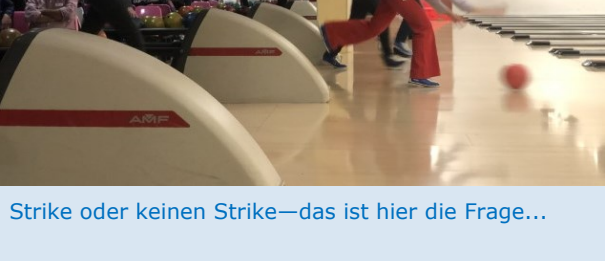
Verfasst von: O. Amandi,
MiTek Geschäftsführung

Fortgeschrittenenschulung in Kassel ein voller Erfolg

Ca. **80%** aller aktiven Lizenzen sind auf Pamir umgestellt und die Schulungen sind, nach wie vor, schnell ausgeschrieben. Wir nehmen ein starkes Interesse an Fortgeschrittenenschulungen wahr, denn immer mehr Anwender erfüllen nun die Voraussetzungen (Grundlagenschulung und mind. 2 Monate Pamir im Einsatz). Die am 26. und 27. November erstmalig stattgefundene Fortgeschrittenenschulung in Kassel war bereits ein voller Erfolg, da nicht zuletzt ein gemeinsamer Abend die beiden intensiven Schulungstage ergänzt haben.



2.ter Tag der Pamir Fortgeschrittenenschulung



Strike oder keinen Strike—das ist hier die Frage...

Für einen hohen Spaßfaktor hat das Bowling in lockerer Runde sorgt. So konnte sich jeder entspannt wohlfühlen und ganz nach Belieben einen Strike nach dem anderen werfen, sich fachlich mit Kollegen anderer Hersteller austauschen oder sich einfach nur amüsieren. Aus unserer Sicht war es ein toller Abend, den wir bei den nächsten Veranstaltungen sicherlich in derselben oder ähnlicher Form wiederholen werden. Das Leben ist schon ernst genug, dann sollte man doch wenigstens bei einer Pamir Schulung etwas mehr Spaß haben 😊.

Eine Wiederholung dieser Fortgeschrittenenschulung im ähnlichen Format bieten wir schon an und alle, die noch an keiner Grundlagenschulung teilgenommen haben, sollten das Angebot im ersten Quartal 2020 unbedingt schnell nutzen, um dann für das fortgeschrittene Level fit zu sein.

Datum	Ort
21. + 22.01.20	Köln
28. + 29.01.20	Eching
11. + 12.02.20	Köln
03. + 04.03.20	Kassel (Fortgeschrittenenschulung)
10. + 11.03.20	Köln

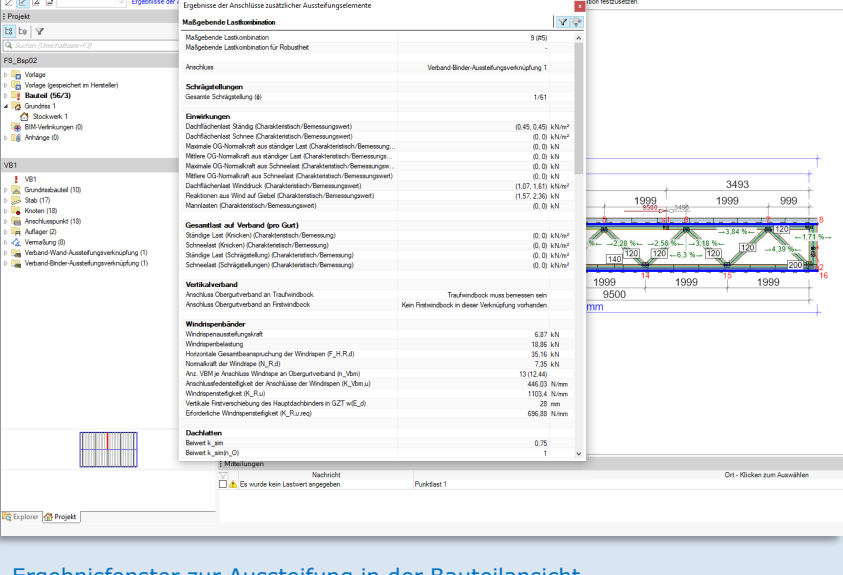
Eine Übersicht aller Schulungen mit zugehörigem Anmeldeformular finden Sie auch auf unserer [Homepage](#) in den [MiTek-Events](#) unter Ressourcen.

Verfasst von: O. Amandi,
MiTek Geschäftsführung

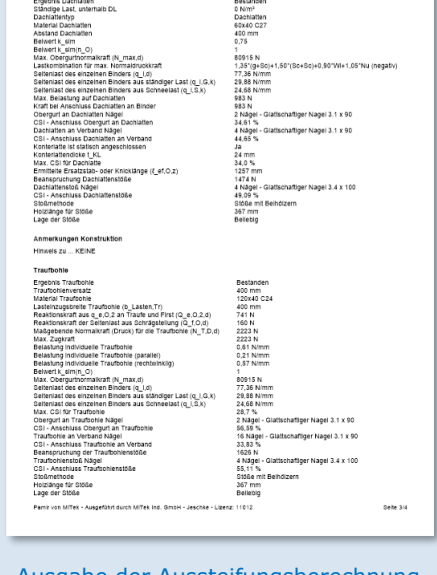
Einzigartig, nur in Pamir

In den letzten MiTek News noch als Ausblick gemeldet, heute für jeden Pamir Anwender vollumfänglich verfügbar. Mit dem Update auf Version 8.1 SR1 ist das Aussteifungsmodul inklusive prüffähiger Ausgaben nun fester Bestandteil von Pamir und wird all unseren Kunden kostenlos zur Verfügung gestellt.

Heben Sie sich vom Mitbewerber ab und stellen Sie Ihr Leistungsportfolio, die Vollständigkeit und Qualität in den Vordergrund. Prüffähig von A bis Z – ohne Wenn und Aber!



Ergebnisfenster zur Aussteifung in der Bauteilsicht



Ausgabe der Aussteifungsberechnung

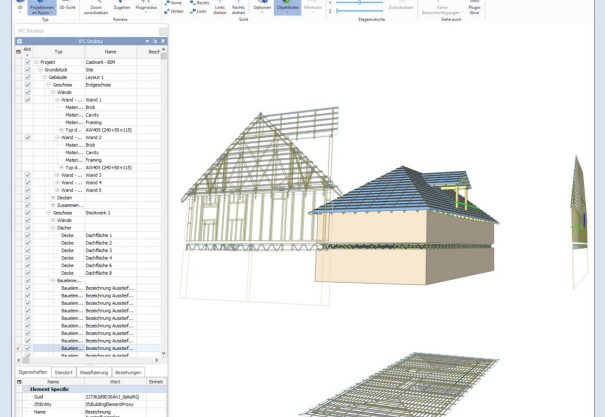
Das gibt es nur bei MiTek - und es ist so einfach, dass es nach einer kleinen einführenden Schulung sofort angewendet werden kann. Melden Sie sich bei uns, wir unterstützen Sie gern!

Verfasst von: O. Amandi,
MiTek Geschäftsführung

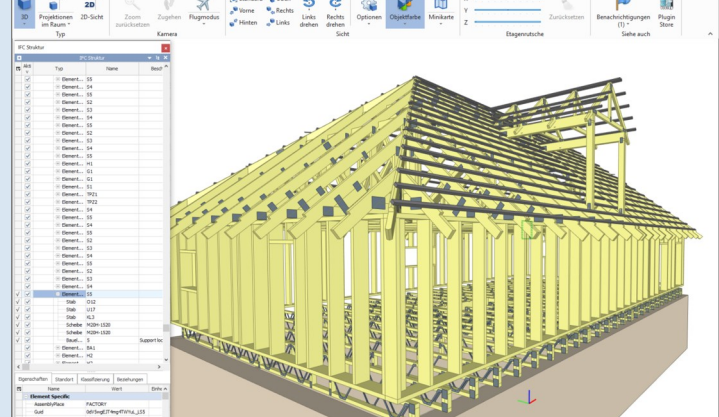
BIM – mit Pamir in der 1. Reihe

Digital vom Entwurf bis zum Facilitymanagement ... soweit das Wunschdenken. Aber, wir sind in den letzten Monaten einen großen Schritt weitergekommen. Zusammen mit CadWork, Sema und Dietrich's ist in der „Fachgroße Holzbau“, unter dem Dach von [www.buildingsmart.de](#), in kürzester Zeit ein sehr anscheinliches Datenmanagement und Übergabe entwickelt worden, welches ...

- 1) schon jetzt mit Pamir Version 8.1 sowie CadWork, Sema und Dietrich's verfügbar ist.
- 2) im Laufe 2020 international zertifiziert wird und somit auch für Architektur-CAD-Programme endlich einen Standard für die Datenübergabe in den Holzbau festlegt.



BIM in BIM Vision



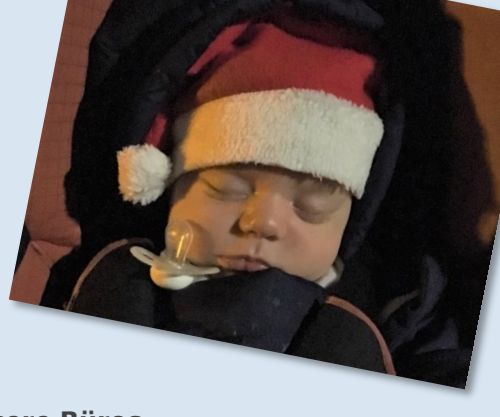
Nutzen Sie schon heute die Vorteile in der AV und machen Sie NP-Binder mit Holzrahmenbau oder ergänzen Sie traditionellen Abbund mit NP-Bindern. Heben Sie sich von Ihren Mitbewerbern ab und generieren Sie zusätzliche Geschäftsfelder für NP-Binder und POSI-Joist™ in Dach- und Deckenkonstruktionen. Pamir bietet Ihnen alle Möglichkeiten. Sie müssen nur noch zugreifen.

Sprechen Sie uns an! Wir helfen Ihnen gerne.

Verfasst von: O. Amandi,
MiTek Geschäftsführung

Weihnachtsferien für alle

Damit wir auch im nächsten Jahr wieder mit ganzer Kraft für Sie da sind, machen wir über die Feiertage ein wenig Urlaub und atmen mal tief durch. 2019 war anstrengend und 2020 wird uns allen mindestens das gleiche Engagement abverlangen.



**Wir haben vom 23.12.2019 bis 06.01.2020 unsere Büros
in Eching und Köln
sowie das Lager in Bad Kreuznach geschlossen.**

Verfasst von: O. Amandi,
MiTek Geschäftsführung

Ist weniger nicht doch mehr?

BREXIT, Handelskriege, Donald Trumps Amtsenthebungsverfahren, CO2-Preis, NATO-Gipfel 2019 und EU-Kommissionspräsidenten ... aber das ist ja nur die Spitze des gesellschaftlichen und politischen Eisbergs. Die alltäglichen Herausforderungen im geschäftlichen und privaten Leben, die jeden Tag unablässigen Einsatz fordern, sind ja nochmal eine ganz andere Sache. Haben Sie schon den Christbaum aufgestellt, alle Geschenke besorgt, das Weihnachtsmenü vorbereitet und den Besuchsplan mit der Verwandtschaft koordiniert?

Auf dem Fensterbrett leuchtet eine kleine Kerze in der Dämmerung und ich spüre die wohlige Wärme des Ofens auf der Haut. Es riecht so gut nach frisch gebackenen Plätzchen und ich atme tief durch die Nase ein. Augen zu ... und ... einfach herrlich! Langsam strecke ich die Füße aus und lehne mich in die weichen Kissen zurück. Ja, mir geht es gut. Eine kleine Kerze und ein wenig Plätzchengeschmack sind völlig ausreichend für einen Moment der Glückseligkeit.

Nehmen Sie ein wenig von diesen Momenten mit ins neue Jahr, um sich daran erinnern zu können, wenn der Wind wieder von vorne bläst.

Wir, das Team von MiTek Deutschland, wünschen Ihnen eine gesegnete Weihnacht und ein gesundes neues Jahr. Vielen Dank für die gute Zeit und die angenehme Zusammenarbeit.

Verfasst von: O. Amandi,
MiTek Geschäftsführung